

MICROPROYECTOS TURISTICOS
TUTORIZADOS PROYECTO
AACID-UCO-UAE JBEL MOUSSA

**Gite éco-touristique au site de
Belyounech**



Ce Travail est Préparé Par:

- 1- Abdellah JARDINI;
- 2- Mohamed ELHICHOU;
- 3- Lahcen RABACH.

Plan de Présentation

Partie	Présentateur
1- Présentation du territoire du projet	Med ELHICHOU
2- Problématique et Projet du territoire	Lahcen RABACH
3- Business plan « Gite éco touristique » et recommandations	Abdellah JARDINI

Partie 1

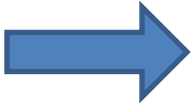
Présentation du territoire du Projet

Sources de l'idée du projet

- Découverte du site lors d'une visite sur terrain
- Encouragement de M. Abdelouahab IDELHADJ;
- Appui et soutien professionnel de M. Anouar JAOUI
- Un de nous est originaire de Belyounech

Justification du projet

Motifs d'ordre personnels



- Montagnards issus des familles rurales;
- Expériences en développement rural;
- Cycle du master en Tourisme responsable;
- Stage au sein du Parc de Talassemtane;
- Affection aux thématiques de développement humain dans le monde rural.

Attractivité du territoire



- Site encore vierge et presque indemne
- Richesse en culture et en histoire
- Un savoir faire local intéressant
- Existence d'un minimum en infrastructure
- Montagne, forêt et la mer
- Proximité de l'Europe et des centres urbains
- Sécurité, calme et paisibilité

Données monographiques

Population de 4827 en 2004 avec une forte domination de tranche d'âge entre 15 et 35

Tissu associatif

7 Association qui couvrent les secteurs de l'environnement, Femme, scolarité, Pêche et sport

Habitat

Dominé par la maison marocaine avec plus de 50%

Infrastructure de Base

Manque de réseau d'assainissement

Faible collecte des déchets ménagers

Le village est doté en eau et électricité

Lié à une route goudronnée

Un centre de santé en construction

Un collège et une école

Activités économiques

Pêche, Agriculture, Artisanat et commerce

Richesse Naturelles, culturelles et historiques

Biodiversité

- Une faune et une flore riches et diversifiées.
- De nombreuses espèces et sous-espèces végétales endémiques du Détroit de Gibraltar (*Pinus pinaster* var. *iberica* de Ras Cires, *Drosophyllum lusitanicum*, *Quercus fruticosa*...);
- Le point central de l'aire d'hivernage pour les espèces migratrices ou hivernantes
- forêts méditerranéennes de chêne liège
- présence de singe Magot et de nombreux rapaces migrateurs

Histoire et archéologie

- Jbel tarik Ben Ziad;
- Anecdote de l'épouse de Hercule;
- Usine de la baleine qui remonte au début de 20 ième siècle;
- Site El Mounya qui remonte à l'époque des mérinide.

La culture et le savoir faire local

- **Un savoir faire artisanal important;**
- **Connaissances ethnobotaniques surtout chez les femmes;**
- **Savoir agricole intéressant;**
- **Présence encore de Valeurs de solidarité et de coopération;**
- **Forte maitrise de la géographie de la montagne « sentiers »;**
- **Population accueillante et hospitalière.**

Matrice SOWT

Forces	Faiblesses
<ul style="list-style-type: none">▪ Richesse naturelle, culturelle et historique;▪ Proximité de l'Europe et des centres urbains;▪ Accessibilité et infrastructure de base;▪ Paysage complet: Montagne, forêt et mer;▪ Sécurité et pureté du site;▪ Emergence d'une dynamique associative;▪ Intéressement des femmes à l'associatif;▪ Manque d'une offre touristique.	<ul style="list-style-type: none">▪ Urbanisation de plus en plus forte;▪ Manque de réseau d'assainissement;▪ Défaillance dans la collecte des déchets ménagers;▪ Passivité locale « valorisation et préservation »▪ Manque de compétences société civile;
Opportunités	Menaces
<ul style="list-style-type: none">▪ Stratégie 2020 du tourisme;▪ SIBE et RBIM;▪ Accessibilité facile;	<ul style="list-style-type: none">▪ Urbanisation non contrôlée;▪ Forte pression anthropique;▪ Forte prolifération des ordures;▪ Faible motivation des acteurs locaux;

Partie 2

Problématique et Territorialisation du Projet

Problématique du Projet

Dans quelle mesure le projet d'un gîte éco-touristique peut contribuer à la valorisation des ressources et du patrimoine de Belyounech tout en intégrant la population locale à une logique de développement humain durable ?

Ce qui implique d'apporter les réponses intelligentes au:

- Valorisation ↔ Préservation
- Attachement à l'existant ↔ Aspiration au nouveau
- Enrichissement personnel ↔ bien être de tout

Méthodologie adoptée

Partir de l'existant pour construire le futur



Phase 1

Collecte informations
Traitement et analyse
Synthèses provisoires



Phase 2

Sortie sur terrain
Information qualitative
Montage du projet



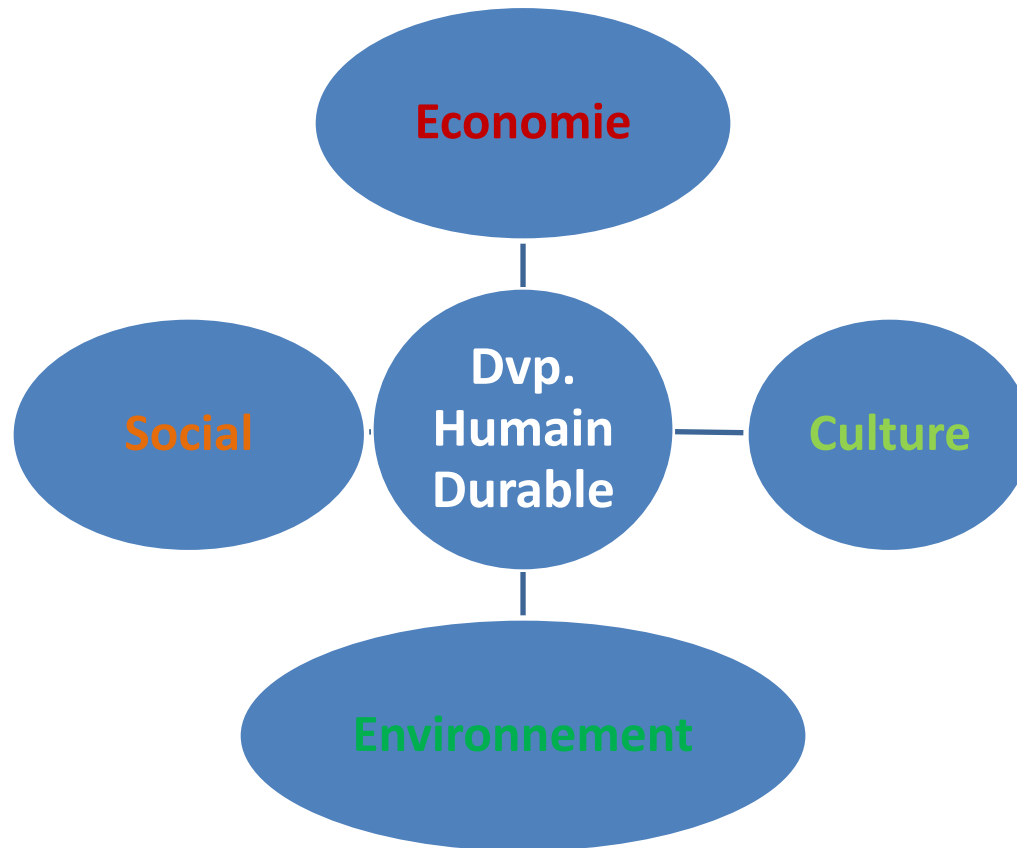
Enquête, questionnaire

Observation, promenade critique

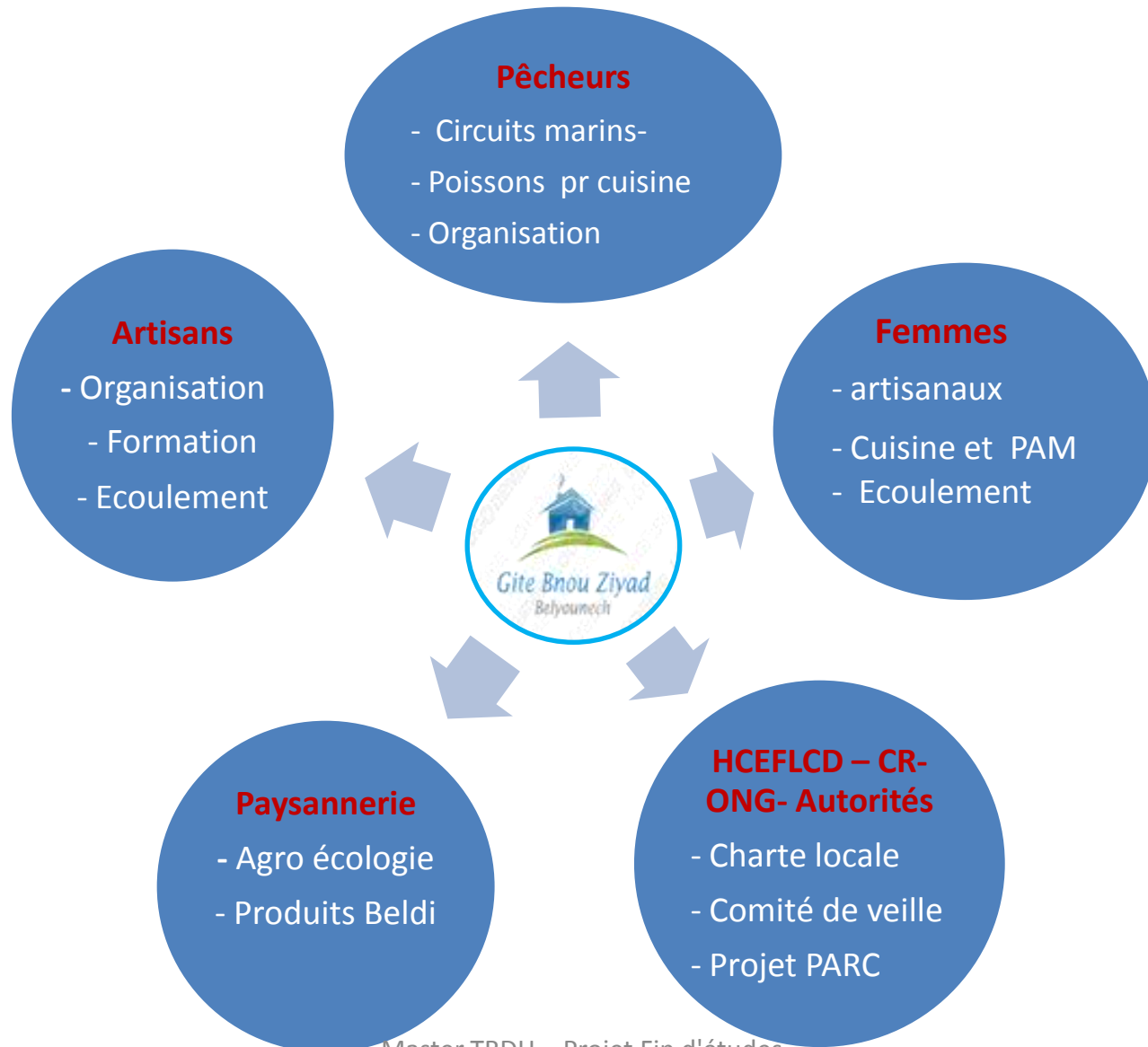
Entretien semi directif

Valeurs et principes

- Garder la modération et la mesure dans toute action;
- Le socioculturel et l'environnement prime sur l'économie;
- Vendre avec éthique et accueillir avec hospitalité.



Du Territoire d'un projet à un projet du territoire



Plan opérationnel ou matrice du cadre logique du Projet

Ob. Global	Contribuer à la valorisation du patrimoine via 1 projet du tourisme responsable axé sur un développement humain et durable
Ob. Spécifique	Mettre en place un gîte éco-touristique tout en créant une dynamique de développement au niveau de Belyounech
Résultats et Activités	1- Capacités des acteurs sont renforcées: <ul style="list-style-type: none">- Dynamisation et création éventuelle des ONG,- Encourager la culture de réseautage,- Identifier un plan de formation et de sensibilisation .
	2- Produits touristiques porteurs sont identifiés: <ul style="list-style-type: none">- Création d'un club d'escalade;- Plongée sous marine et circuit des pêcheurs- Suivi des oiseaux migrateurs « Birdwaching »- Circuit histoire et archéologie.- Circuit Faune et flore.
	3- Les savoirs locaux et produits de terroir sont valorisés; <ul style="list-style-type: none">- Boutiques solidaire pour écoulement;- Promouvoir l'agroécologie et les produits Beldi;- Formation et améliorations des savoirs faire locaux;
	4- Une stratégie de communication est identifiées: <ul style="list-style-type: none">- Création d'un site Web, brochures, dépliants....- Production des documentaires sur le site.

Défis de concrétisation

Il s'agit d'une dimension territoriale du projet qui sera négocié par les acteurs locaux. C'est une feuille de route qui sera amendé et ajustée par les partenaires locaux tout en la budgétisant et accompagné des indicateurs de vérification et un plan de suivi évaluation. Cela va se faire dans une durée avec la détermination de sources de financement.

Partie 3

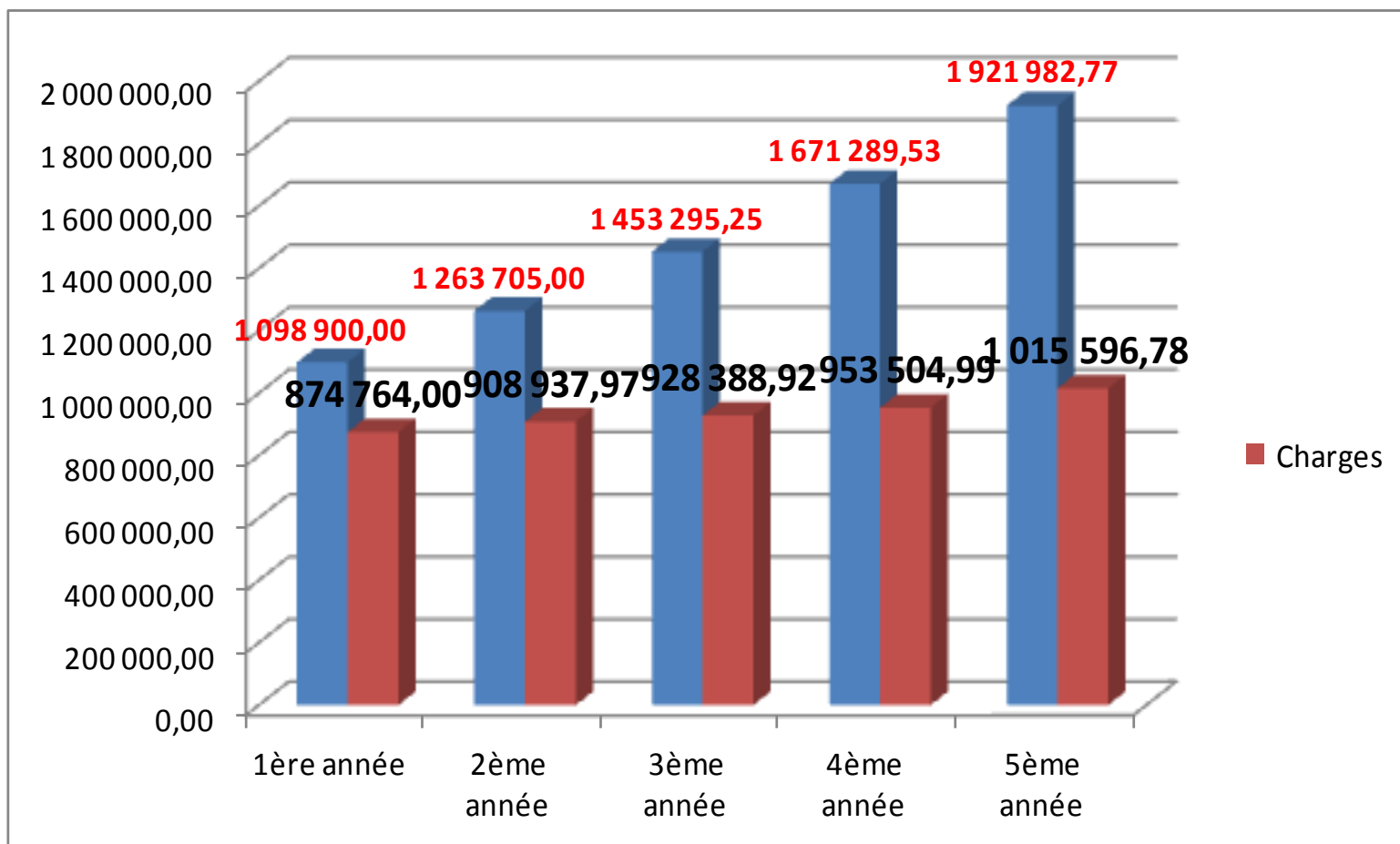
Plan d'affaire Gite éco-touristique à Belyounech

Faisabilité du projet: Plan d'affaire

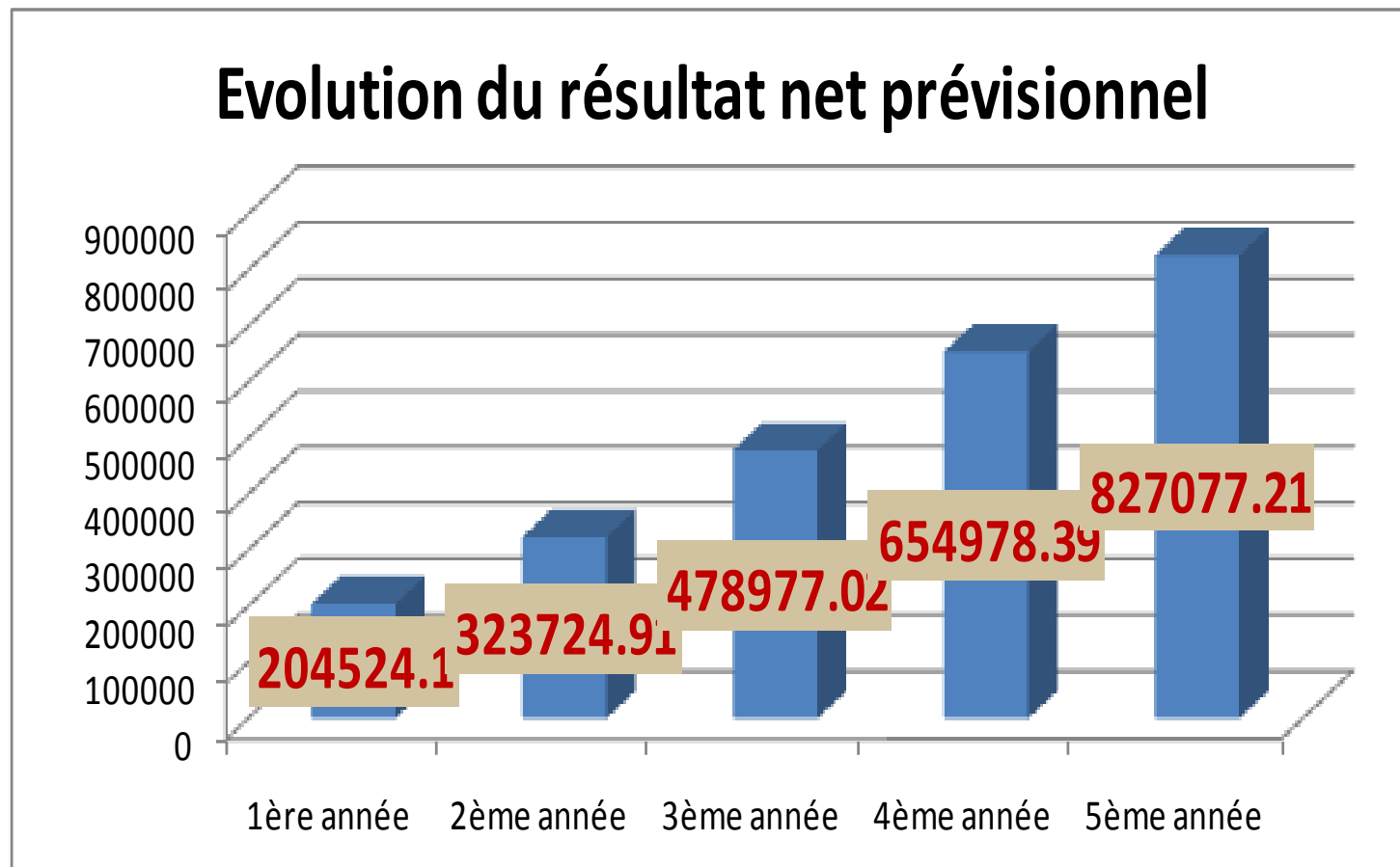
Plan de Financement du projet	
Capitaux Propres	Emprunt
1.000.000,00	400.000,00
71,43%	28,57%

Evolution du chiffre d'affaire en DH				
2014	2015	2016	2017	2018
1.098.900,00	1.233.705,00	1.453.295,25	1.671.289,53	1.929.982,77
Pourcentage d'accroissement Annuel du C.A est prévu à 15%				

Compte de Produits et Charges « CPC »



Evolution annuelle de RNP



Conclusions

- Nous n'avons pas quantifier les produits touristiques car la valeur ajoutée et les retombées seront partager avec les partenaires.
- Projet Fédérateur et agrégateur qui se base sur une approche territoriale et partenariale aussi bien que l'approche participative ;
- Organisation des acteurs professionnels et leur renforcement des capacités
- Identification des nouveaux produits touristiques;
- Valorisation, labellisation et certification;
- Lier la rentabilité du projet non pas seulement à l'économie mais aussi à la protection de l'environnement et développement durable.

recommandations

- Projet du Parc
- Charte locale de bonnes pratiques
- Comité local de veuille et de gestion participative du patrimoine.

Bienvenue dans le Gite Bnou Ziyad

